

## Premières tendances 4<sup>e</sup> trimestre 2015

### Orientation moins favorable du climat des affaires

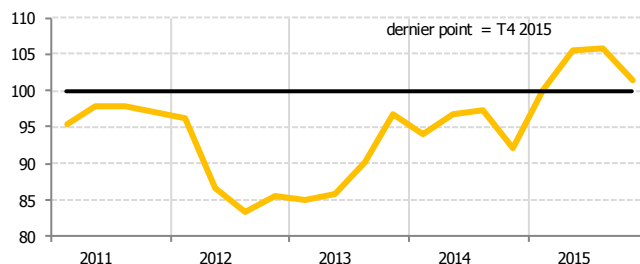
#### LE CLIMAT DES AFFAIRES

L'indicateur du climat des affaires (ICA) se maintient au-dessus de sa moyenne de longue période pour le quatrième trimestre consécutif. Il fléchit toutefois de 4,3 points par rapport au trimestre précédent, à 101,5 points.

Le recul de l'ICA est imputable aux anticipations défavorables des chefs d'entreprise pour le premier trimestre 2016, notamment sur les effectifs et des délais de paiement.

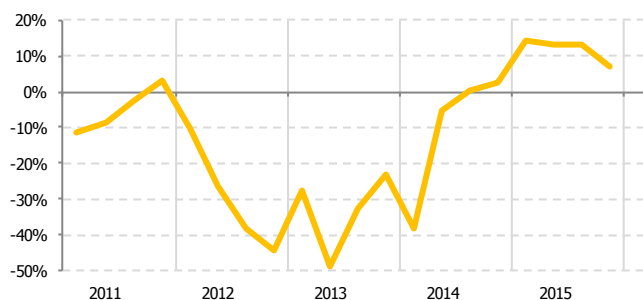
Les chefs d'entreprise continuent d'anticiper une progression de leurs investissements sur les douze prochains mois, le solde d'opinion relatif aux prévisions d'investissement, quoiqu'en repli, affichant toujours un niveau supérieur à sa moyenne de longue période.

**Indicateur du climat des affaires à la Martinique**  
(100 = moyenne de longue période)



Source : Enquête de conjoncture de l'IEDOM

**Prévisions d'investissement**



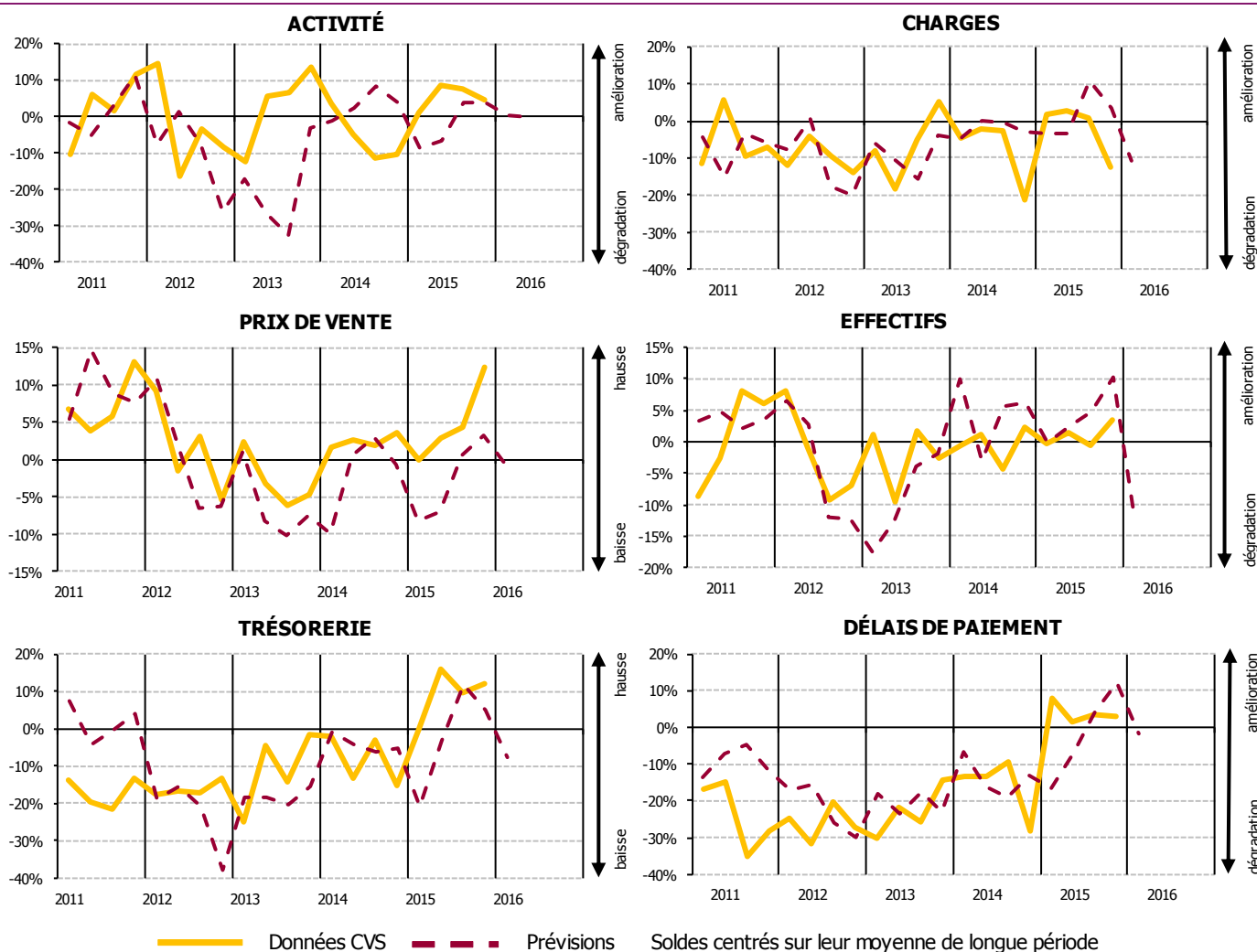
Source : Enquête de conjoncture de l'IEDOM

#### LES PREMIERS RÉSULTATS DE L'ENQUÊTE

Selon les premiers résultats de l'enquête de conjoncture, les chefs d'entreprise font état d'une stabilisation des délais de paiement et d'un redressement des effectifs et de la trésorerie. Ils font toutefois part d'un alourdissement de leurs charges. Les prix de vente restent, pour leur part, orientés à la hausse. Globalement, le ralentissement de la croissance de l'activité observé au trimestre précédent se poursuit au quatrième trimestre 2015.

Les professionnels sont en revanche plus pessimistes pour le premier semestre 2016. Redoutant une croissance nulle de l'activité, tous les indicateurs sont orientés à la baisse, le repli le plus marqué portant sur les effectifs.

# LES SOLDES D'OPINION



Source : Enquête de conjoncture de l'IEDOM – 4<sup>e</sup> trimestre 2015 – Premiers résultats

Cette analyse, basée sur les premiers résultats de l'enquête de conjoncture auprès des entreprises, sera approfondie dans la note « Tendances conjoncturelles » à paraître. Les données de l'enquête seront alors affinées - notamment par secteur d'activité - et complétées par une analyse des principaux indicateurs économiques et monétaires de l'économie martiniquaise (prix, marché de l'emploi, consommation, investissement, crédits à l'économie, commerce extérieur, tourisme, BTP).

## MÉTHODOLOGIE

Dans le cadre de l'amélioration de l'information conjoncturelle diffusée sur les économies d'outre-mer, l'IEDOM a élaboré un indicateur synthétique du climat des affaires, suivant la méthodologie appliquée par la Banque de France pour l'analyse de la conjoncture en métropole. Cet indicateur est établi à partir des résultats de l'enquête trimestrielle de conjoncture au moyen d'une analyse en composantes principales, afin de résumer le maximum de l'information contenue dans chacune des questions de l'enquête de conjoncture. Il est centré sur sa moyenne de longue période (normée à 100) et réduit sur son écart-type (normé à 10), afin de faciliter sa lecture.

L'indicateur du climat des affaires s'interprète de la manière suivante : plus il est élevé, plus les chefs d'entreprise évaluent favorablement la conjoncture. Un niveau supérieur à 100 signifie que l'opinion des dirigeants d'entreprise interrogés sur la conjoncture est supérieure à la moyenne sur longue période.

Pour plus d'informations sur l'indicateur du climat des affaires, se référer à la note de l'Institut « Un nouvel indicateur pour aider au diagnostic conjoncturel dans l'outre-mer » parue en mars 2010 et téléchargeable gratuitement sur le site [www.iedom.fr](http://www.iedom.fr).

Toutes les publications de l'IEDOM sont accessibles et téléchargeables gratuitement sur le site [www.iedom.fr](http://www.iedom.fr)

Directeur de la publication : H. GONSARD – Responsable de la rédaction : V.-R. NUGENT

Editeur et imprimeur : IEDOM

Achévé d'imprimer : 12 février 2016 – Dépôt légal : février 2016 – ISSN 1952-9619