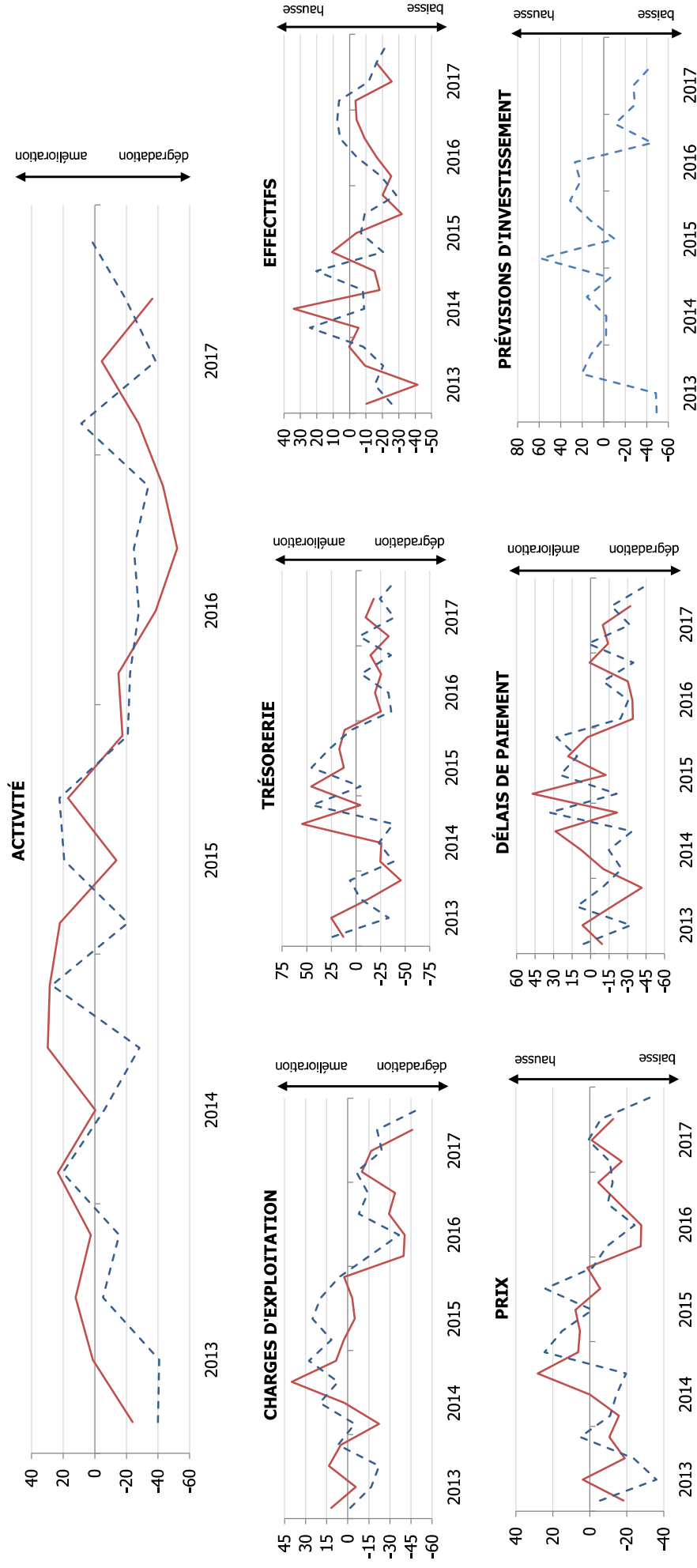


### 3. BTP

#### 3.1 Soldes d'opinion

L'enquête d'opinion a été réalisée auprès d'un échantillon de 16 entreprises employant au total 990 salariés. Les soldes d'opinion sont corrigés des variations saisonnières.



#### Soldes d'opinion du BTP

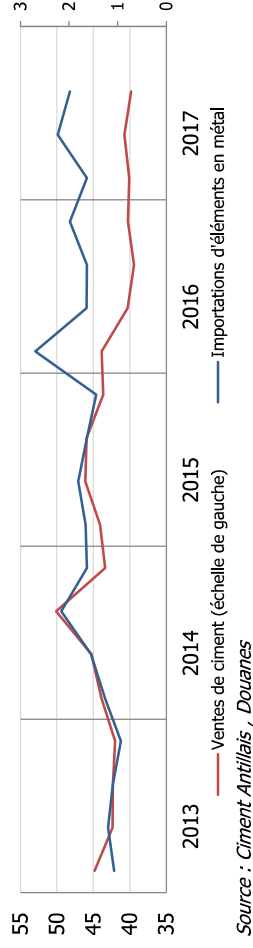
Soldes d'opinion en %, CVS et centrés sur leur moyenne de longue période. Les variations de soldes sont en points.

	Moyenne	14T1	14T2	14T3	14T4	15T1	15T2	15T3	15T4	16T1	16T2	16T3	16T4	17T1	17T2	17T3	17T4	T / T-1	T / T-4
<b>Activité</b>	-6,3	23,4	-0,3	29,7	28,5	22,0	-13,7	17,0	-17,5	-14,9	-38,5	-52,1	-43,1	-27,8	-4,3	-36,5	-32,2	-32,2	15,6
<b>Prévisions d'investissement</b>	-7,7	-2,3	-2,5	15,6	-6,2	58,5	-10,5	12,8	31,1	21,7	26,8	-45,0	-10,4	-28,9	-27,7	-44,2	-44,2	-16,5	0,8
<b>Charges</b>	-19,4	-22,2	2,3	39,9	8,3	2,7	-5,0	-3,2	2,7	-39,8	-40,6	-29,3	-33,6	-10,1	-16,6	-45,9	-29,3	-29,3	-16,6
<b>Trésorerie</b>	-33,3	-24,6	-25,6	54,8	-4,4	45,4	12,3	16,9	11,6	-25,3	-19,3	-25,5	-14,7	-33,3	-9,9	-17,9	-32,3	-8,0	7,6
<b>Délais de paiement</b>	-32,2	-10,4	7,7	28,6	-21,6	47,0	-12,3	18,3	2,7	-34,3	-33,9	-30,2	0,9	-14,2	-9,8	-32,3	-32,3	-22,5	-2,1
<b>Prix</b>	-21,4	-15,7	-0,0	28,3	6,3	5,4	7,8	-5,7	1,4	-27,6	-27,9	-16,2	-4,5	-17,2	-1,0	-12,6	-11,6	-11,6	3,7
<b>Effectifs</b>	-2,9	-5,5	34,0	-18,3	-15,2	10,8	-4,0	-31,8	-20,1	-25,4	-16,4	-9,2	-4,2	-3,7	-25,7	-16,3	-16,3	9,3	-7,1

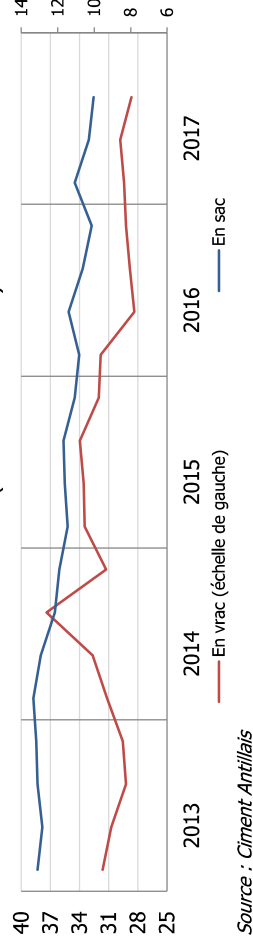
Source : IEDOM

### 3.2 Indicateurs

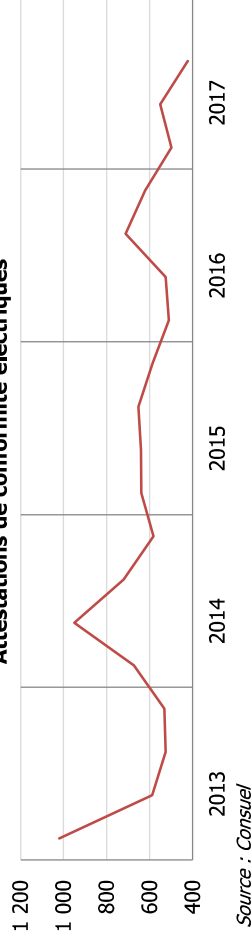
**Matériaux utilisés pour la construction** (en milliers de tonnes)



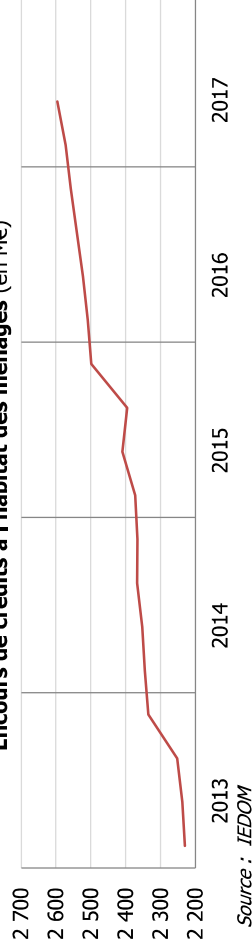
**Ventes de ciment** (en milliers de tonnes)



**Attestations de conformité électriques**



**Encours de crédits à l'habitat des ménages** (en M€)



#### Données brutes

	14T1	14T2	14T3	14T4	15T1	15T2	15T3	15T4	16T1	16T2	16T3	16T4	17T1	17T2	17T3	17T4	T / T-1	T / T-4	
<b>Ventes de ciment</b> en milliers tonnes	43,4	45,4	49,7	43,7	43,6	46,4	46,3	43,1	42,1	44,0	39,2	39,0	40,7	41,3	38,9	41,3	-5,8%	-0,8%	
<b>Ventes de ciment en vrac</b> milliers tonnes	29,8	32,2	37,9	32,1	31,8	34,4	34,9	32,4	31,0	32,2	28,8	29,2	29,4	30,6	29,1	30,6	-4,7%	1,1%	
<b>Ventes de ciment en sac</b> milliers tonnes	13,6	13,2	11,9	11,6	11,7	12,0	11,4	10,7	11,1	11,8	10,4	9,7	11,3	10,7	9,8	10,7	-8,7%	-5,9%	
<b>Importations d'éléments en métal pour la construction</b> en milliers tonnes	1,1	1,7	2,1	1,7	1,5	2,0	1,6	1,5	2,4	1,8	1,5	2,0	1,5	2,5	1,9	2,5	-25,3%	21,4%	
<b>Attestations de conformité (log. neufs)</b>	606	1 016	712	602	538	720	669	608	379	607	746	650	351	627	467	627	-25,5%	-37,4%	
<b>Encours de crédit à l'habitat des ménages</b>	2 345,2	2 352,6	2 367,3	2 365,7	2 372,7	2 409,1	2 395,5	2 498,6	2 508,2	2 522,0	2 539,5	2 557,3	2 571,7	2 596,2	nd	nd	nd	nd	nd

#### Données CVS (désaisonnalisées par l'IEDOM)

	14T1	14T2	14T3	14T4	15T1	15T2	15T3	15T4	16T1	16T2	16T3	16T4	17T1	17T2	17T3	17T4	T / T-1	T / T-4
<b>Ventes de ciment</b> en milliers de tonnes	43,9	45,3	50,1	43,4	44,1	46,1	45,9	43,6	43,9	40,3	39,4	40,3	40,1	40,8	39,8	40,8	-2,2%	1,1%
<b>Ventes de ciment en vrac</b> milliers tonnes	31,2	32,7	37,4	31,3	33,5	33,6	34,0	32,0	31,8	28,4	28,8	29,2	29,4	29,8	28,7	29,8	-3,9%	-0,6%
<b>Ventes de ciment en sac</b> milliers tonnes	13,3	12,9	12,2	11,9	11,5	11,6	11,7	11,1	10,8	11,4	10,6	10,1	11,1	10,3	10,0	10,3	-2,7%	-5,7%
<b>Importations d'éléments en métal pour la construction</b> en milliers tonnes	1,3	1,5	2,2	1,6	1,7	1,8	1,6	1,4	2,7	1,6	1,6	2,0	1,6	2,2	2,0	2,2	-11,4%	21,5%
<b>Attestations de conformité (log. neufs)</b>	673	950	720	583	639	640	652	587	510	526	711	621	499	551	423	551	-23,2%	-40,5%